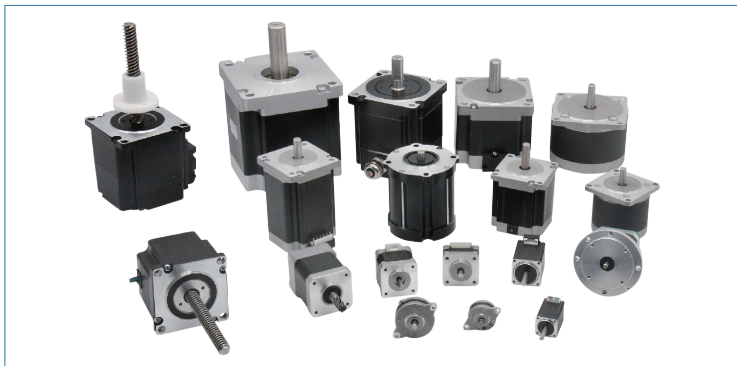
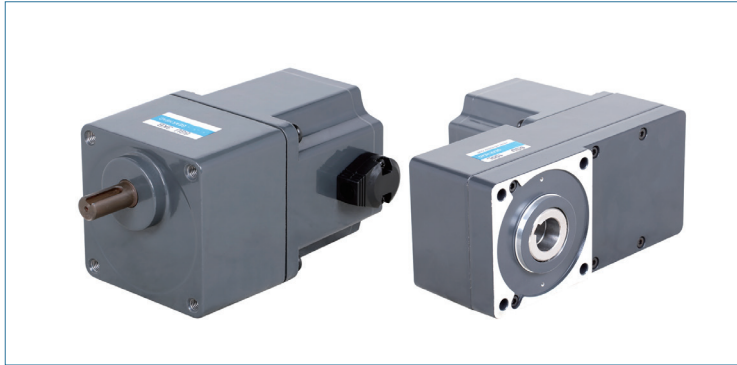


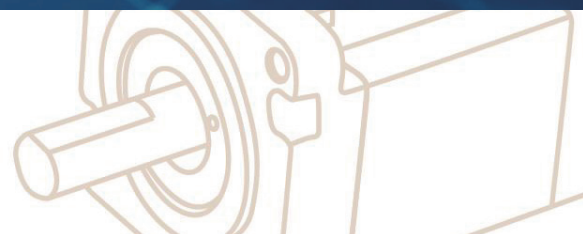


Ihr kompetenter Partner
Your competent partner

PLANETENGETRIEBE | GETRIEBEMOTOREN | BLDC MOTOREN | SCHRITTMOTOREN | MOTOR CONTROLLER
PLANETARY GEARBOXES | GEAR MOTORS | BLDC MOTORS | STEPPER MOTORS | MOTOR DRIVES



ANTRIEBSTECHNIK
DRIVE TECHNOLOGY



AC/DC Getriebemotoren / AC/DC Gear Motors



Leistung / Power: 3W - 250W **Baugröße / Frame Size:** 42mm - 104mm
Untersetzung / Ratio: 3:1 - 3000:1

BLDC Getriebemotoren / BLDC Gear Motors



Leistung / Power: 15W - 400W **Baugröße / Frame Size:** 60mm - 104mm
Untersetzung / Ratio: 3:1 - 200:1

Planetengetriebemotoren / Planetary Gear Motors



Leistung / Power: 10W - 900W **Baugröße / Frame Size:** 22mm - 120mm
Untersetzung / Ratio: 3:1 - 400:1

Trommelmotoren / Drum Motors



Leistung / Power: 10W - 2200W **Baugröße / Frame Size:** 42mm - 165mm
Untersetzung / Ratio: 3:1 - 390:1

Planetengetriebe HD / Planetary Gearboxes HD



Drehmoment / Torque: 4N.m - 800N.m
Baugröße / Frame Size: 40mm - 1200mm
Untersetzung / Ratio: 3:1 - 100:1

Zykloidgetriebe / Cycloidal Gearboxes



Drehmoment / Torque: 134N.m - 7000N.m
Baugröße / Frame Size: 122mm - 520mm
Untersetzung / Ratio: 27:1 - 192:1

Planetengetriebe / Planetary Gearboxes ZB / ZE



Drehmoment / Torque: 40N.m - 2000N.m
Baugröße / Frame Size: 60mm - 235mm
Untersetzung / Ratio: 3:1 - 100:1

ZDE / ZDF / ZDWE / ZDWF



Drehmoment / Torque: 4N.m - 800N.m
Baugröße / Frame Size: 40mm - 160mm
Untersetzung / Ratio: 3:1 - 512:1

AE / AF



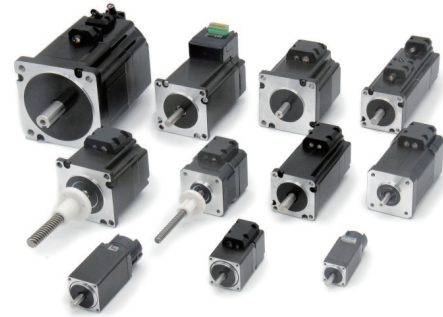
Drehmoment / Torque: 26N.m - 280N.m
Baugröße / Frame Size: 60mm - 120mm
Untersetzung / Ratio: 3:1 - 100:1

Hybrid - Schrittmotoren / Hybrid Stepper Motors



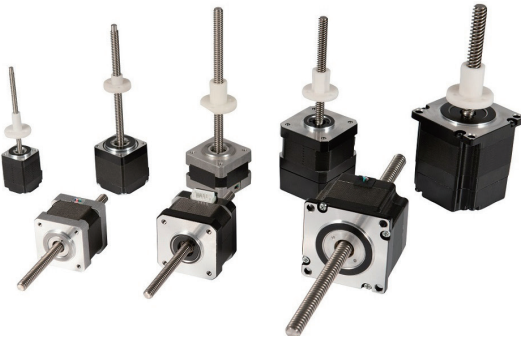
Baugröße / Frame Size: 20mm - 110mm (NEMA8 - NEMA43)
Phasen / Phase: 2, 3, 5
Schrittwinkel / Step Angle: 0.9° / 1.8° / 3.6° / 3.75° / 1.2° / 0.36° / 0.72°
Drehmoment / Torque: 0,014N.m - 28N.m

Closed-Loop Schrittmotoren / Closed-loop Stepper Motors



Baugröße / Frame Size: 20mm - 110mm (NEMA8 - NEMA43)
Endoder / Encoder resolution: 500P/R, 1000P/R, 2000P/R, 2500P/R, etc

Linearaktuatoren / Hybrid Linear Motors



Baugröße / Frame Size: 20mm - 57mm (NEMA8 - NEMA23)
Mehrere Optionen: unterschiedliche Arten von Spindeln / Muttern
Multiple options: different types of leadscrews / nuts.

Planetengetriebe-Schrittmotoren / Planetary Gearbox Stepper Motors



Baugröße / Frame Size: 20mm - 110mm (NEMA8 - NEMA43)
Phasen / Phase: 2, 3, 5
Untersetzung / Ratio: 3:1 - 512:1

BLDC Motoren / BLDC Motors



Leistung / Power: 4W - 2600W
Q-Baugröße / Square Frame Size: 22mm - 130mm
K-Baugröße / Circula Frame Size: 22mm - 82mm

Mehrpulige Torque-Servomotoren / Multipole Torque Servo Motors



Baugröße / Frame Size: 56mm - 95mm
Kombinationen: Harmonic Getriebe + Multipol-Torque-Motor + Bremse + Encoder
Combinations: harmonic reducer + multipole torque motor + brake + encoder

Servomotoren / Servo Motors



Q-Baugröße / Square Frame Size: 22mm - 130mm
K-Baugröße / Circula Frame Size: 22mm - 82mm
Spannung / Voltage: 24-48VDC / 200VAC - 380VDC
Optoelektronischer, magnetischer Encoder, Inkremental, Absolutwert optional
Photoelectric, magnetic encoder, incremental, absolute value optional

Schritt-Servosystem / Step Servo System



Baugröße / Frame Size: 28mm - 86mm (NEMA11 - NEMA34)
Das gesamte System mit einem hochpräzisen 2500P/R-Encoder
Closed-Loop Schrittsystem mit Servotechnik
The whole system with 2500P/R high precision encoder
Closed-Loop stepper system with Servo Technology

BLDC-Außenläufermotoren / External Rotor BLDC Motors



Baugröße / Frame Size: 42mm - 90mm

Kleine Baugröße / lange Lebensdauer / niedrige Kosten / hochpräzise IP44/65 / geräuscharm / hohes Drehmoment / hohe Effizienz / hohe Reaktion

Small size / long life / low cost / high precise / IP44/65 / low noise high torque / high efficiency / high response

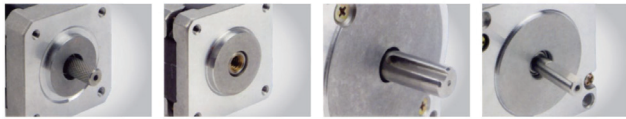
Motor Controller / Motor Drives



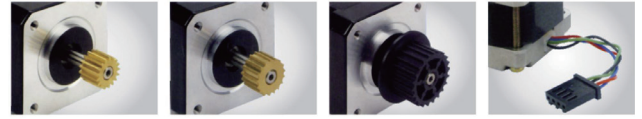
Spannung / Power: 12 - 72VDC, 180 - 380VAC
Für BLDC-Motoren und Schrittmotoren Mit einem breiten Leistungsbereich

For DC brushless motors and stepper motors With a wide power range

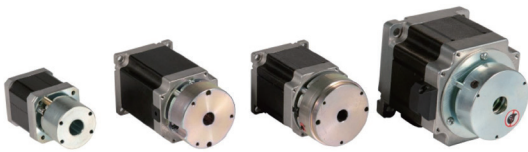
Produktanpassung / Product Customization



Fertigen verschiedene Wellen möglich / Produce multiple shaft option



Montieren Zahnrad, Riemenscheibe und Stecker am Motor Assemble gear, pulley and connector onto motor



Montieren Bremse für Motor / Mount brake for motor



Montieren verschiedene Encoder / Mount various encoders



IP65 / IP65



Montieren Luffahrtstecker für Motor / Mount aviation plug for motor

- **Bestes Preis-Leistungs-Verhältnis**
- **Kurze Lieferzeit**
- **Kundenzufriedenheit**
- **Direkte Betreuung durch unsere geschulten Mitarbeiter**
- **Flexible und reibungslose Abwicklung vom Prototyp bis hin zur Serie**
- **Gleichbleibende und ständig überwachte Qualität der Produkte**
- **30 Jahre Erfahrung**
- **Best price performance ratio**
- **Short delivery time**
- **Customer satisfaction**
- **Direct support from our trained staff**
- **Flexible and frictionless implementation of serial productions**
- **High quality standard**
- **30 years of experience**

