



www.cdz-gmbh.de



**ORIGINAL**

Wir beliefern die Maschinen unserer Kunden aus aller Welt mit unseren Systemen und die dazugehörigen Komponenten, insb. Kühlmittel-Gelenkschlauchsysteme, Hochdruck-Kühlmitteldüsen, Präzisions-Wellenmutter, Werkzeugspannsysteme, Werkstückspannsysteme und auch komplette Zentralschmiersysteme, z.B. Schmierpumpen.

*We supply our customers' machines from all around the world with our systems and associated components, especially, adjustable coolant hoses, high-pressure coolant nozzles, precision locknuts, tool clamping systems, workpiece clamping systems and also complete centralized lubrication systems.*

## Kühlmittelschlauchsystem Adjustable Coolant Hose System



## Hochdruck Kühlmitteldüse High Pressure Adjustable Nozzle



## Präzisions-Wellenmutter Precision Locknut





### 5-Achsen-Spanner, BB=80mm

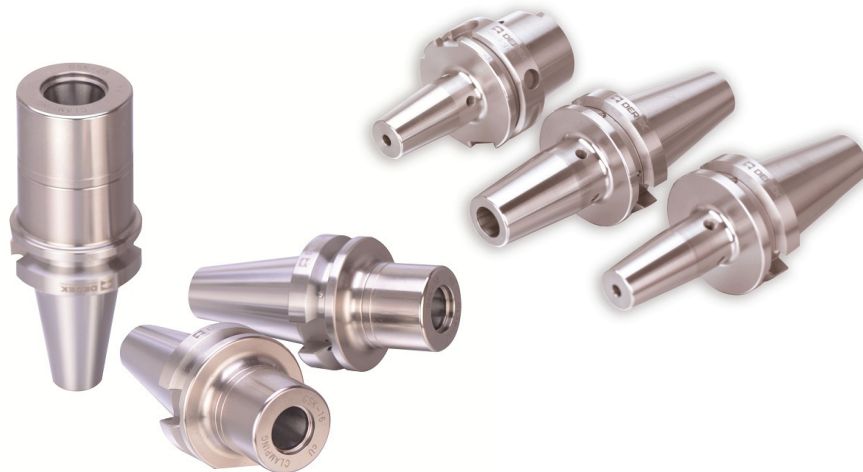
#### Merkmale

- Universaler Einsatz auf Drehmaschinen, Fräsmaschinen und CNC-Bearbeitungszentren, etc.
- Körper aus Sphäroguss FCD60, fein gestaltet Struktur
- Arbeitsgenauigkeit und Steifigkeit
- Führungen: gehärtet und geschliffen HRC 45
- Backen aus hochwertigem Stahl, gehärtet HRC 50

#### Features

- Application on turning machine, milling machines and CNC machining centers, etc
- Vise body by high malleable iron FCD60, delicately designed structure
- Working precision and rigidity
- Sliding surfaces: hardened HRC 45°
- Vise jaw by high quality steel and hardened HRC 50°

### Werkzeugaufnahme Tool Holder



### HSK DIN 69893, BT MAS 403, SK DIN 69871

- Schrumpffutter
  - Präzisions-Spannzangenfutter
  - Hochgeschwindigkeitskraftspannfutter
  - Hydrodehnspannfutter
  - Ultraschlanke Hydrodehnspannfutter
- Shrink-Fit Holder
  - High Precision Collet Chuck
  - High-speed Power Chuck
  - Hydraulic Chuck
  - Super Slim Hydraulic Chuck

### Zentralschmiersystem Centralized Lubrication System



<b>Spannung</b> Voltage	<b>110V/ 220V</b>
<b>Auslass Richtung</b> Output Bore Direction	<b>links / left recht / right</b>
<b>Steuerung</b> Control Type	<b>PLC</b>
<b>Elektrodeckel</b> Electrical Box	<b>Aluminum</b>
<b>Ausgang Druck</b> Output Pressure	<b>15 bar</b>
<b>Förderleistung</b> Output Volume	<b>150 cc/min</b>

Die Zentralschmieranlagen sind für die Maschinenschmierung z.B. von Lagern, Zahnräder, Führungsschienen, Trommeln, Getrieben, Ketten, etc. vorgesehen. Die Elektropumpen wurden für Öl- und Fettschmiersysteme entwickelt und durch CE zertifiziert.

*Our centralized lubrication systems are designed for the mechanism lubrication like, bearing, guide way, drum, gear, chain, etc. The automatic Lubricators have been developed for oil and grease lubrication systems and certified by CE.*



Machinery & Accessories



**ORIGINAL**

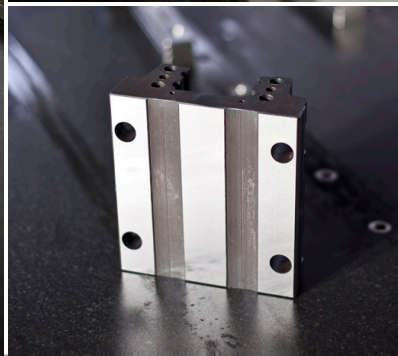
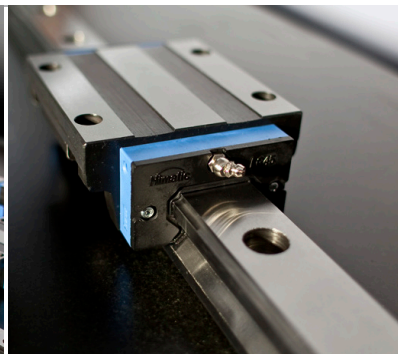
[www.cdz-gmbh.de](http://www.cdz-gmbh.de)

Wir beliefern die Maschinen unserer Kunden aus aller Welt mit unseren Systemen und die dazugehörigen Komponenten, insb. Kühlmittel-Gelenkschlauchsysteme, Hochdruck-Kühlmitteldüsen, Präzisions-Wellenmuttern, Werkzeugspannsysteme, Werkstückspannsysteme, Energiekette, Antriebstechnik, Linear technik und auch komplette Zentralschmiersysteme.

*We supply our customers' machines from all around the world with our systems and associated components, especially, adjustable coolant hoses, high-pressure coolant nozzles, precision lock-nuts, tool clamping systems, workpiece clamping systems, linear technology, cable chain, drive components, and also complete centralized lubrication systems.*

## Linearführung

### Rolling Linear Guide



#### Kugelumlauf

- Vierreihige Profilschienenführung
- 45°- Kontaktwinkel der Kugellaufbahnen
- Hohe Belastbarkeit
- Hohe Steifigkeit

#### Rollen

- Vierreihige Profilschienenführung
- 45°- Kontaktwinkel
- Rollenführung
- Sehr hohe Belastbarkeit
- Sehr hohe Steifigkeit
- Niedrige Verschiebekräfte auch bei hoher Vorspannung

## Energiekette

### Cable Chain



#### Merkmale

- Innenhöhe: 5mm bis 100mm
- Stabile Bauweise, geringe Geräusche, einfache Montage.
- Außenseite kann geöffnet werden.
- Trennstege und Innenaufteilung leicht mitmontierbar
- geeignet für Luftleitung, Ölleitung, Steuerungskabel, usw.
- Hohe Lebensdauer, getest bis 20 Million Bewegungen
- Vielseitig einsetzbar, z.B. in automatischen Anlagen und Robotern