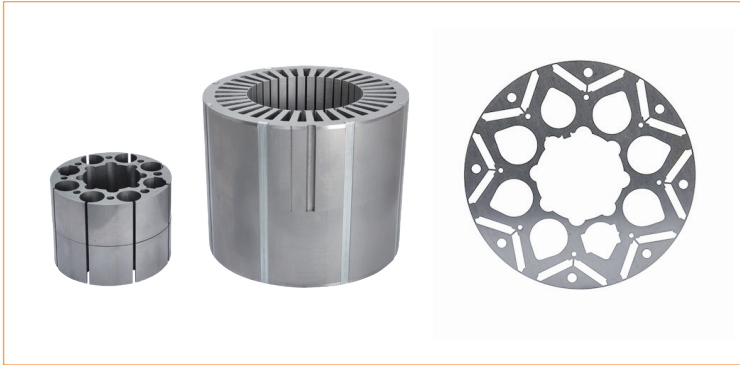


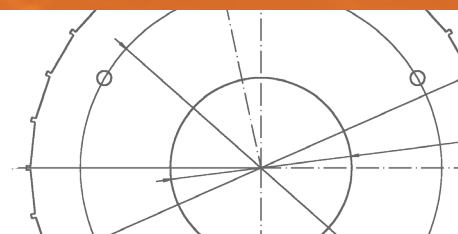


Ihr kompetenter Partner  
Your competent partner

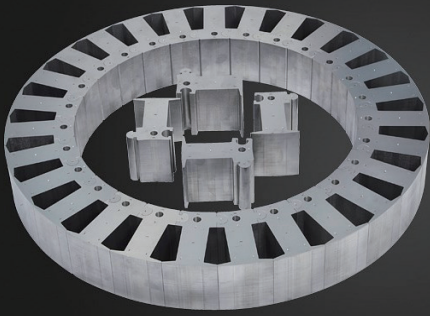
STATOR- UND ROTORBLECHE | STATOR- UND ROTORPAKETE | MAGNETE  
STATOR AND ROTOR LAMINATIONS | STATORS AND ROTORS | MAGNETS



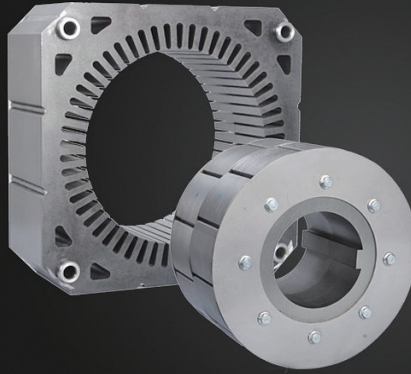
MOTORKOMPONENTEN  
MOTOR COMPONENTS



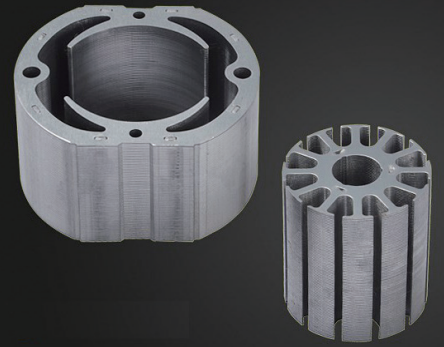
## Statorpakete & Rotorpakete / Stators & Rotors



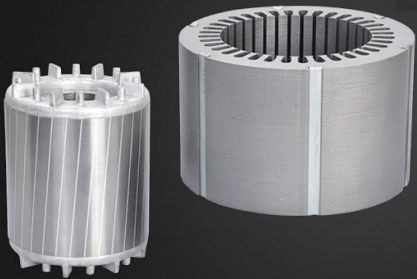
Aufzugsmotorkernen / Elevator Motor Core



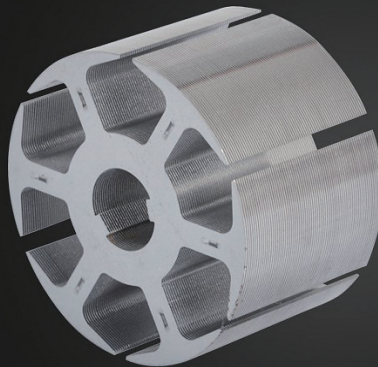
Aufzugsmotorkernen / Elevator Motor Core



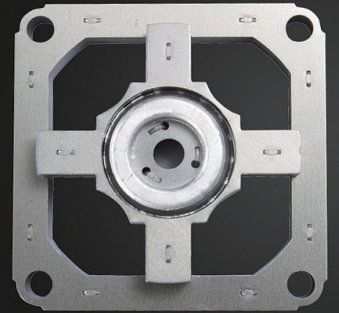
Universelle Motorkernen / Universal Motor Core



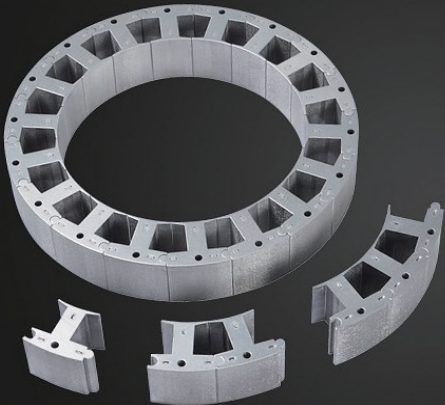
Induktionsmotorkernen / Induction Motor Core



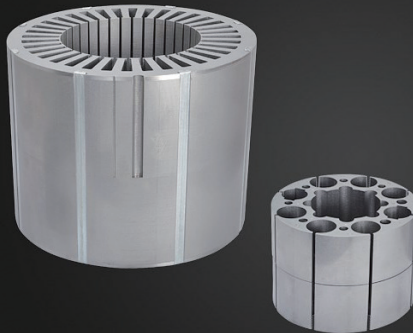
DC Motorkernen / DC Motor Core



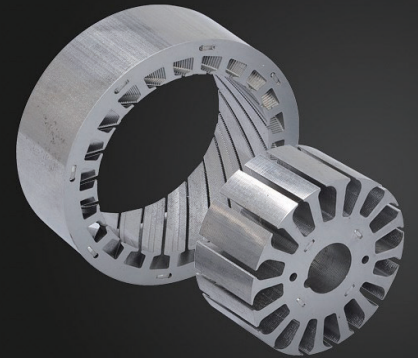
Polmotorkernen / Shaded Pole Motor Core



Servomotorkernen / Servo Motor Core

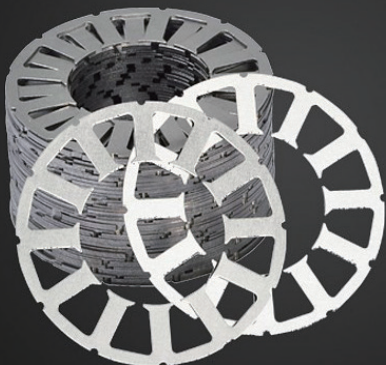


Servomotorkernen / Servo Motor Core

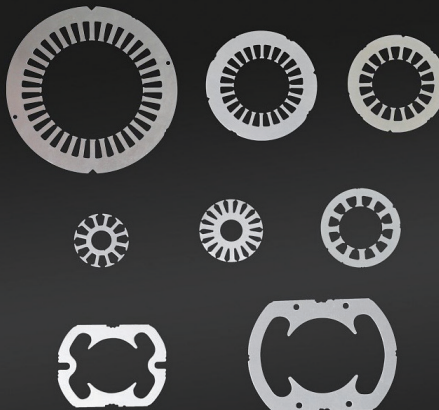


Lüftermotorkernen / Fan Motor Core

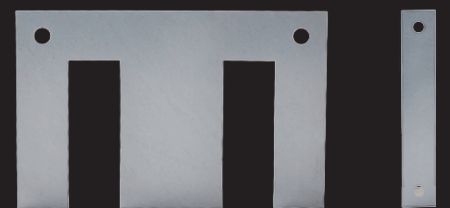
## Statorbleche & Rotorbleche / Stator & Rotor Laminations



Stator- und Rotorbleche / Stator & Rotor Laminations



Stator- und Rotorbleche / Stator & Rotor Laminations



Streifenbleche / Strip Laminations

## Über uns / About us

Auf über 20.000 m<sup>2</sup> Produktionsfläche stanzen und verbinden wir Elektroleche (aus Elektroband) insbesondere für den Elektromotoren- und Transformatoren-bau.

Vor der Herstellung der Serienwerkzeuge fertigen wir Musterteile entweder von uns beigestellten kundenspezifischen Muster, von kundenspezifischen Zeichnungen oder entwickeln auch Muster durch kooperative Forschung und Entwicklung mit unseren Kunden.

Wir bieten die kompletten Dienstleistungen von der Formwerkzeug-Entwicklung hin zur Musterfertigung, die Probeabnahme, Vorserie bis hin zur Serienlieferung sowie After-Sales-Service.

We are specialized in the manufacturing of motor iron cores from electrical steel in over 20,000 m<sup>2</sup> production area. We can offer the highly economical solution which based on custom-made from small series to mass production as you wish.

The main products are stators, rotors and pole ring for the manufacture of electric drives. We attach great importance to flexibility, reliability and we can offer very competitive conditions.

We offer complete services from mold development to sample production, sample acceptance, pre-series to series delivery and after-sales service.

### Maschinen / Machine



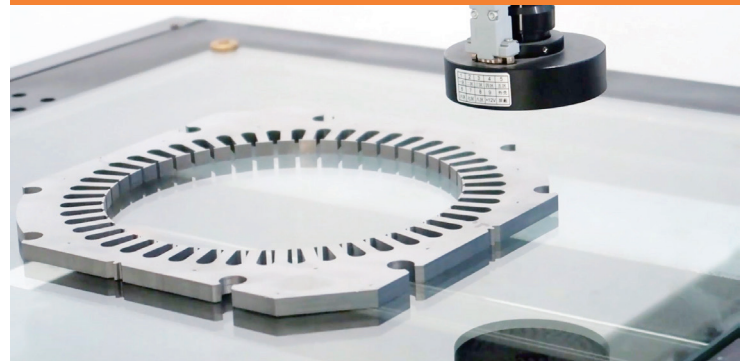
10 High-Speed-Stanzmaschinen inkl. Japan AIDA200T, AIDA125T and Taiwan INGYU80T, auch mit der Ausrüstung von Slitting Line, Präzisions-Schleifmaschinen, Schweißroboter.

10 high speed punching press including Japan AIDA200T, AIDA125T and Taiwan INGYU80T, also with the equipment of Slitting Line, precision surface grinder, welding robot.

### Werkzeug / Die



### Qualitätskontrolle / Quality Control



### Material Elektroleche / Material Electrical Steels



### Lager und Verpackung / Warehousing and Packaging



## One-stop Service / One-stop Service

Mit mehr als **30 jahrelanger** gesammelter Erfahrung können wir unseren Kunden eine umfassende Palette von Dienstleistungen anbieten, um ihnen zu helfen, **Zeit und Beschaffungskosten zu sparen**.

Dienstleistungen umfassen:

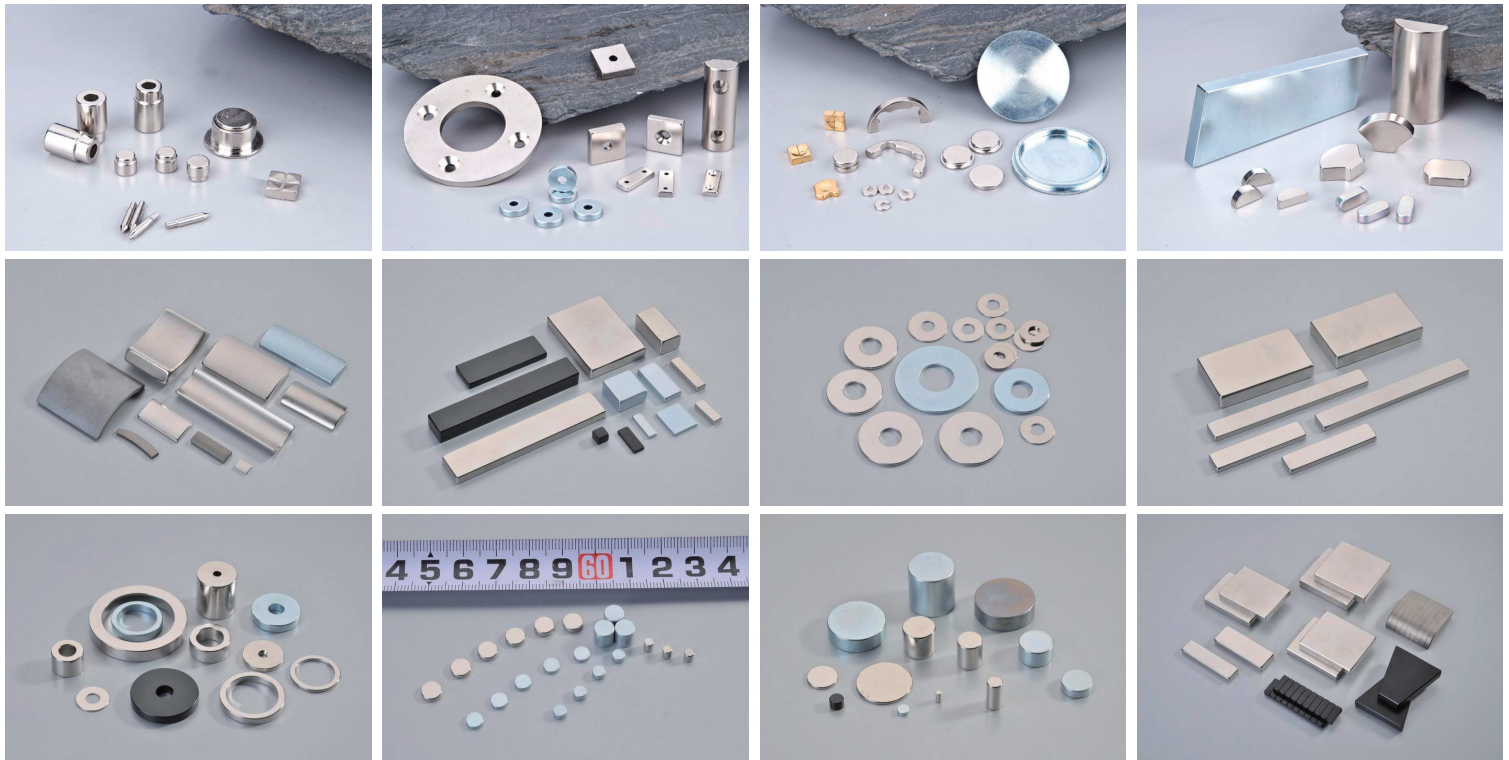
Schlitzten	Stanzen
Laser schneiden	Stator- und Rotorpakete
Rotor-Druckguss	Wicklung
Spritzguss	Kupferschweißen
Argonschweißen	Verbindung mit Backlack
Motorwellen	Aluminiumguss, Motorgehäuse/Flansch
Magnete	Bremsen, Encoder
Motortreiber	

Relying on more than **30 years** of accumulated experience, we can provide customers with a full range of services and help customers **save time and procurement costs**.

Services Include:

Slitting	Stamping
Laser cutting	Stator & Rotor Core Assembly
Rotor Die Casting	Winding
Injection molding	Copper Welding
Argon Welding	Backlack
Motor shafts	Aluminum castings, Motor housing/flange
Magnets	Brakes, encoders
Motor drivers	

NdFeb / AlNiCo / SmCo / Ferrite Magnete / Magnets



Hauptproduktkategorien / Main Product Categories

Neue Energie-Automagnete  
Servomotormagnete  
Gleichstrommotormagnete

Traktormagnete  
Schrittmotormagnete  
Aufzugsmagnete

New Energy Car Magnets  
Servo Motor Magnets  
DC Motor Magnets

Tractor Magnets  
Step Motor Magnets  
Elevator Motor Magnets

Unsere Ziele und Vorteile / Our Goals and Advantage

- **Bestes Preis-Leistungs-Verhältnis**
  - **Kurze Lieferzeit**
  - **Kundenzufriedenheit**
  - **Direkte Betreuung durch unsere geschulten Mitarbeiter**
  - **Flexible und reibungslose Abwicklung vom Prototyp bis hin zur Serie**
  - **Gleichbleibende und ständig überwachte Qualität der Produkte**
  - **36 Jahre Erfahrung**
- *Best price performance ratio*
  - *Short delivery time*
  - *Customer satisfaction*
  - *Direct support from our trained staff*
  - *Flexible and frictionless implementation of serial productions*
  - *High quality standard*
  - *36 years of experience*

